

FACHMESSE FÜR GASTGEWERBE
UND ERNÄHRUNGSHANDWERK**ISS
GUT!**

3. – 5. NOVEMBER 2019

RESERVIEREN SIE JETZT.WWW.ISS-GUT-LEIPZIG.DE**EIN GRUSS AUS UNSERER KÜCHE.**

Appetitliche Aussichten: Genuss und Qualität sind weiterhin die Wachstums-Impulse der Branche. Und das Gastgewerbe sowie Bäcker und Fleischer sind zunehmend im Aufwind. Ein klares Bekenntnis der Kunden zu Lebensmittelbewusstsein, Originalität und Regionalität. Daneben wird in Gastronomie und Hotellerie heute immer mehr Erlebnis vorausgesetzt: Gefragt sind neue Ideen, Produkte und Dienstleistungen. Und damit direkt verbunden ist die Erwartung der Gäste an authentische Erholungs- und Wohlfühlangebote mit Qualität.

Die ISS GUT! bündelt als einzige Messe in den neuen Bundesländern diese Themen und Trends für den gesamten Markt und erreicht mit einem Fachbesucheranteil von 90 % genau die Top-Entscheider der Branche. Ob Restaurant, Gemeinschaftsverpflegung, System- oder Sterne-Gastronomie, Ernährungshandwerk oder Hotellerie und Pension: Die Fachmesse ISS GUT! ist die ideale Plattform für Industrie, Handel und Dienstleister. Das Buffet ist eröffnet!

**ISS GUT!
DIE FACHMESSE
FÜR GASTGEWERBE,
BÄCKER UND
FLEISCHER**

3,5%
stieg der Umsatz
in der gesamten
Gastronomie
im Vergleich 2016
und 2017.

**ES IST ANGERICHTET – 6 GUTE GRÜNDE
FÜR SIE ALS AUSSTELLER**

1

ISS GUT! ist die Messe

Für den Wachstumsmarkt der gesamten Außer-Haus-Verpflegung ist sie die einzige Branchen-Fachmesse in den neuen Bundesländern.

2

**Die Entscheider
der Branche zu Tisch**

Wer zur ISS GUT! kommt, will etwas bewegen. Knapp 60 % der Besucher sind Top-Entscheider.

3

Region im Aufwind

Die ISS GUT! findet in einer Boom-Region statt. Hier wachsen Industrie, Handel und Tourismus nachhaltig – und so die Nachfrage nach Außer-Haus-Verpflegung.

4

**Wachstum to go:
Das Snack-Segment**

Alein die Bäcker zählen über eine Milliarde Kunden pro Jahr. Und wer wächst, investiert auch.

5

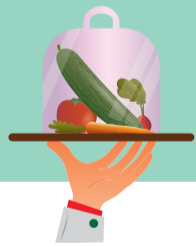
Nur für Fachbesucher

Mit einem Fachbesucher-Anteil von 90 % hat man die richtigen Zielgruppen am Tisch.

6

Perfekt abgestimmt

Ausgezeichnete Infrastruktur, exzellenter Service: Die ISS GUT! findet in einer der attraktivsten Messestädte der Welt statt – in Leipzig.

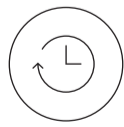


55% achten
darauf, sich gesund
zu ernähren.*

LEIPZIG? ALLERLEI GUTES!

Schon einmal Leipzig besucht? Als Stadt mit über 1000 Jahren Geschichte ist „Klein-Paris“ die Wirtschafts- und Kulturmetropole in Mitteldeutschland. Und mit zahlreichen Cafés, Restaurants, Bars und Clubs auch ein echter Tipp für Genießer und Nachtschwärmer. Egal, ob Musik, Theater oder

Kabarett auf der „Karte“ steht. Die Leipziger City lockt mit vielfältigen Angeboten entlang der Flanierwege und Einkaufsstraßen. Und wer die Natur bevorzugt ist von fast überall in nur wenigen Minuten in einem der vielen Stadtparks oder im nahegelegenen Neuseenland. Lassen Sie sich überraschen!

**Gutes Essen
und Trinken****Gute Unterhaltung****Gut was los****Gute Ausgeh-
möglichkeiten****Gut, weil ohne
Sperrstunde**

* der Bevölkerung Mitteldeutschlands

Ihre Ansprechpartner helfen Ihnen gern

Ulrike Lange, Projektdirektorin

Tel.: +49 341 678-80 61

u.lange@leipziger-messe.de

Constanze Korittke, Projektmanagerin

Tel.: +49 341 678-80 64

c.korittke@leipziger-messe.de



Leipziger Messe GmbH
Messe-Allee 1, 04356 Leipzig
Tel.: +49 341 678-80 60, Fax: +49 341 678-168065
info@iss-gut-leipzig.de, www.iss-gut-leipzig.de

Weitere Infos finden Sie online unter

www.iss-gut-leipzig.de
[issgutleipzig](https://www.facebook.com/issgutleipzig)
[xing.to/ulange](https://www.xing.com/profile/ulange)

BESUCHERZIELGRUPPEN

Gastgewerbe

- Gastronomie
- Hotellerie
- Gemeinschaftsverpflegung
- Cateringunternehmen
- Systemgastronomie
- Schnellgastronomie
- Fach- und Großhandel
- Fachplaner, Planungsbüros

Ernährungshandwerk

- Fleischereien
- Bäckereien
- Konditoreien

46%

geben ihr Geld gerne für gute Ernährung und gutes Essen aus.*

57% greifen beim Einkauf bevorzugt nach regionalen Produkten aus ihrer Heimat.*

Informieren Sie sich weiter unter www.iss-gut-leipzig.de/besucherstruktur

PRÄSENTIEREN SIE SICH – IHRE ANGEBOTSBEREICHE

- Technik, Geräte und Systeme
- Einrichtung und Ausstattung
- Bäckerei- und Konditoreibedarf
- Fleischereibedarf
- Take-away und Versand
- Kassensysteme, EDV und Kommunikation
- Nahrungsmittel und Getränke
- Beratung, Planung und Dienstleistungen
- Fahrzeuge
- Regionale Produkte

Weitere Infos finden Sie unter www.iss-gut-leipzig.de/angebotsbereiche

* der Bevölkerung Mitteldeutschlands

EIN PROGRAMM – DAS IHNEN SCHMECKEN WIRD

Der Markt für die Außer-Haus-Gastronomie ist mit fast 70 Mrd. Euro Umsatz einer der interessantesten Wachstumsmärkte in Deutschland – und die ISS GUT! Ihre Plattform in Leipzig, um sich aufgeschlossenen Fachbesuchern

zu präsentieren. Ob renommierter Weltmarktführer oder regionaler Anbieter – nutzen Sie als Aussteller das ideale Forum und passende Programm.

ISS GUT! Snacks erleben Präsentiert wird die komplette Palette von Snack-Ideen: Von deftig bis edel, von süß bis pikant, von kalt bis heiß. Für wirklich jeden Geschmack!

WACHSENDER MARKT, FRISCHE IDEEN

DAS COMEBACK DER FRISCHE

MARKTPLATZ REGIONALE PRODUKTE Alles aus der Region – zum Kennenlernen und Ausprobieren. Heimische Erzeuger hautnah erleben.

TAFELKULTUR VOM ALLERFEINSTEN

TAFEL GUT! Manufakturen aus Mitteldeutschland präsentieren ihre Erzeugnisse zu ausgewählten Themen – kulinarische Highlights inklusive!

GESCHMACKS-ERLEBNIS ALS TREND

HOT SPOT Szenetränke Von Limonade nach Hausrezept bis Craft Beer: Bei Workshops, Vorführungen und Tastings gibt es Einblick in die kreative Seite der Getränkebranche.

RAN AN DIE WURST

Bratwurstcup Gesucht werden die schmackhaftesten und interessantesten Bratwürste der neuen Bundesländer – klassisch, exotisch oder experimentell!

TÄGLICH GRÜSST DER FRÜHSTÜCKSSNACK

Branchentreff An jedem Messetag begrüßen wir Sie zwischen 10 und 11 Uhr mit einem kleinen Frühstückssnack direkt im Eingangsbereich der Halle 3.

4.458

Fleischerhandwerkliche Betriebe und Verkaufsstellen gab es 2017 in den neuen Bundesländern.

2% mehr Umsatz erzielten Imbiss-Metzger im Vergleich 2016 und 2017.

Um **5,8%** stieg der Umsatz von Imbiss-Bäckern im Vergleich 2016 und 2017.

2.678

Bäckerunternehmen gab es 2016 in den neuen Bundesländern.

UNSER ANGEBOT FÜR IHRE PLANUNG

Mietpreise in €/m ²	Frühbucher bis 30. April 2019	ab 1. Mai 2019
Reihenstand	105,00	135,00
Eckstand	115,00	145,00
Kopfstand	120,00	150,00
Blockstand	125,00	155,00

Mietpreise zzgl. 0,60 Euro AUMA-Beitrag pro m² und gesetzl. USt.

Angebote Marktplatz Regionale Produkte

Preise in Euro	Frühbucher bis 30. April 2019	ab 1. Mai 2019
Marktstand, 9 m ²	790,00	880,00
Gemeinschaftsstand für 6 Aussteller	7.560,00	8.100,00

Mietpreise zzgl. 0,60 Euro AUMA-Beitrag pro m² und gesetzl. USt.

WICHTIGE TERMINE FÜR IHRE PLANUNG

Frühbucherpreis bis 30. April 2019 • Aufplanungsbeginn ab Mitte Mai 2019 • Versand der Standzuteilung ab Juni 2019

3.–5. NOVEMBER 2019

JETZT BUCHEN!

Sichern Sie sich den besten Platz auf der ISS GUT! 2019 unter www.iss-gut-leipzig.de/anmeldung